

Betreuung

Damit Sie vor Ort immer eine Kontaktperson haben, werden Sie von einem Team studentischer Tutor*innen begleitet. Diese stehen Ihnen während der gesamten Zeit als kompetente Ansprechpartner*innen zur Verfügung.

Teilnahmebeitrag

Für die Teilnahme an der SUNI erheben wir einen Beitrag von 35,- EUR, die tägliche Verpflegung in der Mensa ist darin enthalten.

Unterkunft

Falls Sie nicht in der Nähe wohnen, empfehlen wir Ihnen die Jugendherberge Duisburg-Meiderich. Informationen zur Jugendherberge sowie zu anderen günstigen Unterkünften in Duisburg finden Sie auf unserer Homepage.

Termin

Die nächste SUNI findet vom 01. bis 05. August 2022 (letzte Woche der NRW-Sommerferien) statt.

WICHTIG: Wenn Ihre Sommerferien erst nach Beginn der SUNI anfangen oder vorher enden, können Sie bei Ihrer Schulleitung eine Freistellung für die SUNI beantragen.

Anmeldung

Die Online-Anmeldemaske finden Sie auf unserer Homepage:

www.uni-due.de/schuelerinnenprogramme/suni



Voraussichtliche Kontaktikartnerschaften

Bayer AG

duisport – Duisburger Hafen AG

Duisburger Versorgungs- und Verkehrsgesellschaft mbH

Entwicklungszentrum für Schiffstechnik und Transportsysteme (DST e.V.)

Evonik Industrie AG

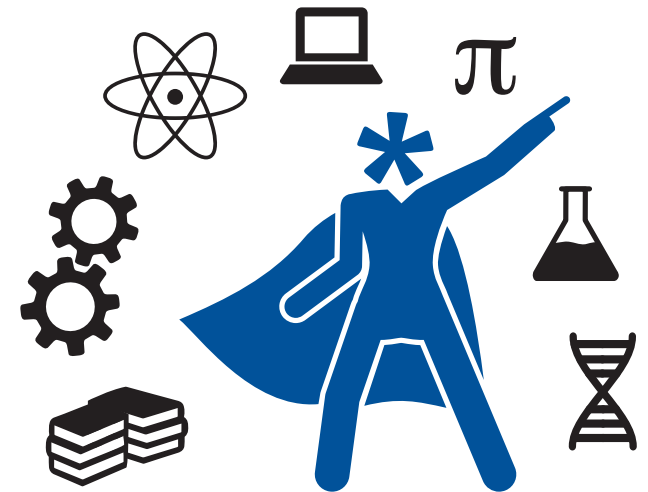
Komatsu Germany GmbH

ZF Friedrichshafen AG

Ansprechpartnerin:

Birkan Gülcan Doğan
Kordinatorin Schülerinnenprogramme
Büro der Gleichstellungsbeauftragten
Tel.: +49 (0)201 183-4527
E-Mail: schuelerinnenprogramme@uni-due.de
www.uni-due.de/schuelerinnenprogramme/suni

01. bis 05.
August 2022



SUNI: Die UDE SommerUni
in Natur- und Ingenieurwissenschaften

UNIVERSITÄT
DUISBURG
ESSEN

Offen im Denken

UDE
GLEICHSTELLUNG

Schülerinnenprogramme

Wie wird ein Auto entwickelt? Wie entsteht Laserlicht? Wie wird aus Wasser eigentlich Trinkwasser?

Das sind nur einige wenige Fragen, die Ihnen bei der SUNI vom **01. bis 05. August 2022** Lust auf **Natur- und Ingenieurwissenschaften** machen werden.

Die SUNI bietet Ihnen Dank eindrucksvoller Experimente und Exkursionen ein einmaliges Forum für Ihre gezielte **Studienwahlorientierung** an.

Ladies first

Die SUNI hat sich seit Projektbeginn auf die Fahnen geschrieben insbesondere junge Frauen für den Bereich der Natur- und Ingenieurwissenschaften zu begeistern.

Daher sind Sie als Schülerin ganz besonders herzlich zur Teilnahme an der Projektwoche eingeladen.

Der überwiegende Anteil der Veranstaltung findet in geschlechtergetrennten Gruppen statt. Für Schülerinnen und Schüler stehen jeweils gleich viele Plätze zur Verfügung.

Sie sind mindestens 15 Jahre alt? Sie haben Lust auf eine packende, informative und ideenreiche Woche? Dann sind Sie hier richtig! Die SUNI ermöglicht Ihnen in speziellen Veranstaltungen den Universitätsalltag zu erleben und Arbeitsfelder in Naturwissenschaft und Technik kennenzulernen. Gleichzeitig unterstützen wir Sie tatkräftig in Ihrem Studien- und Berufsfindungsprozess.



Programm

In der Projektwoche können Sie ausgiebig forschen, experimentieren, untersuchen und ausprobieren. Die SUNI findet immer in den NRW-Sommerferien statt. Zu dieser Zeit sind auch an der Uni Semesterferien und es herrscht kein regulärer „Unibetrieb“. Die Veranstaltungen während der Projektwoche sind speziell für Schüler*innen konzipiert und bieten einen realistischen Einblick in die unterschiedlichen Fachgebiete.

Bei der großen Auswahl an Einführungsvorträgen, Vorlesungen, Praktika, Übungen, Laborbesichtigungen und Exkursionen ist für jeden Geschmack etwas dabei.

Sie haben hierbei die Möglichkeit, sich aus vier Programmlinien einen Stundenplan erstellen zu lassen:

Naturwissenschaften

Ingenieurwissenschaften

Mathematik/Informatik

in alle Fächer hineinschnuppern

Die SUNI bietet neben fachlichen Einblicken in die natur- und ingenieurwissenschaftlichen Disziplinen auch Kontakte zu Studierenden, Dozierenden, Professor*innen aber auch zu Berufstätigen.

Im Rahmen eines eintägigen **Kontaktikums** können Sie Arbeitsplätze von Naturwissenschaftler*innen sowie Ingenieur*innen in namhaften Industrie- und Wirtschaftsunternehmen der Region kennenlernen. An diesem Tag sind die Unternehmen offen für alle Fragen, sie führen Sie durch die Betriebe und erläutern ihre Arbeitsfelder.

Weitere Kontaktmöglichkeiten zu „Insidern“ bekommen Sie beim **„Markt der Möglichkeiten“**. Hier präsentieren sich Ihnen erneut alle natur- und ingenieurwissenschaftlichen Fakultäten und andere Institutionen der Universität mit einem Informationsstand.

Eine Anmeldung zu einzelnen Veranstaltungen ist leider nicht möglich!