

4. Transferworkshop des BMBF- Vorhabens „DIWA-IT“ 18.05.2010, Dortmund

Worldcafe-Input: Stress in der IT- Wirtschaft - Unterscheiden sich Männer und Frauen

Dr. Anja Gerlmaier
Institut Arbeit und Qualifikation
an der Universität Duisburg/Essen

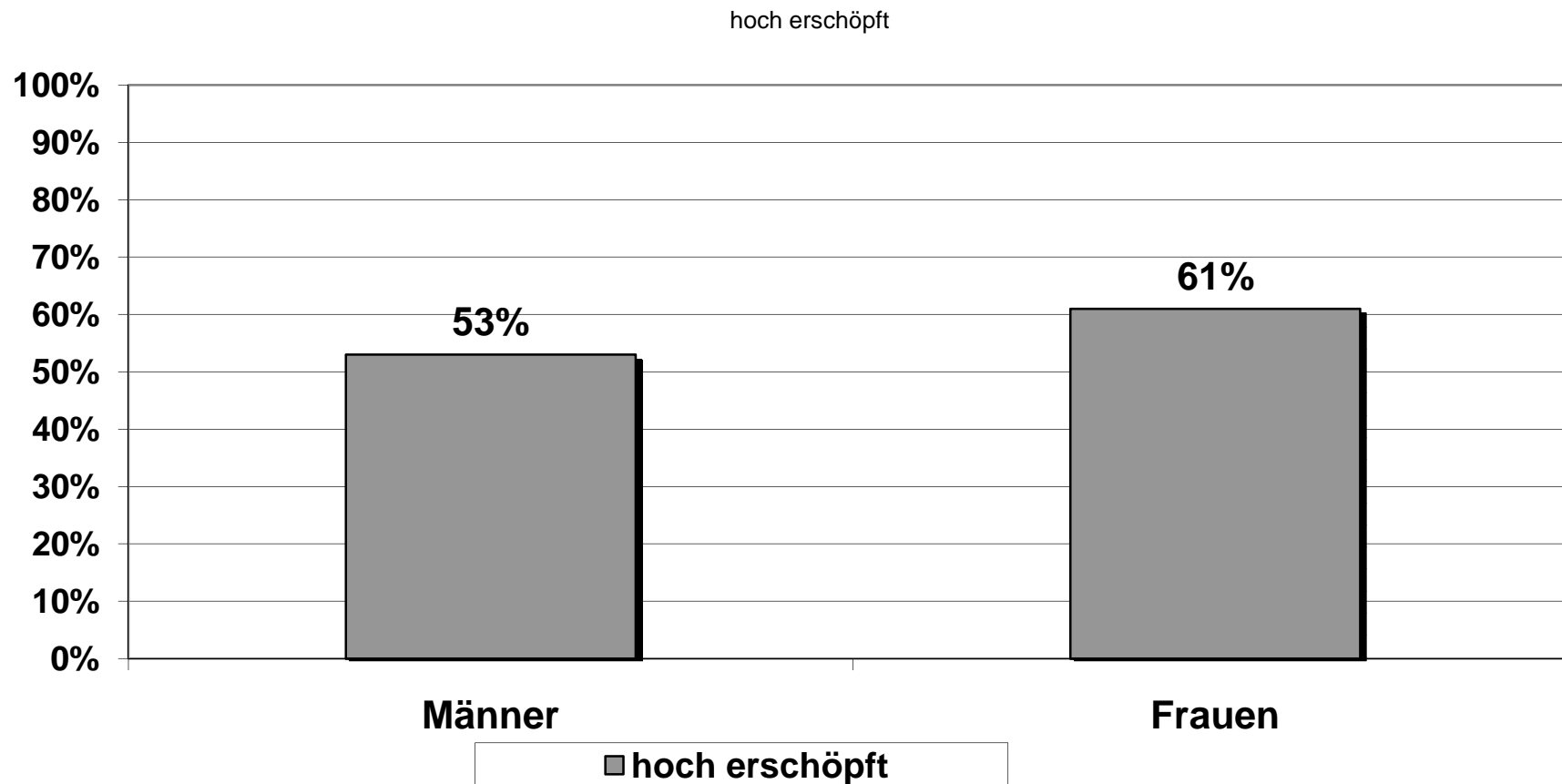
Datenbasis – quantitative Erhebung

331 IT-Fachleute aus sieben IT-Unternehmen (2 IT-Konzerne < 1000 Mitarbeiter, 1 IT-Tochter (250 Mitarbeiter), 3 IT-Dienstleister mit unter 25 Beschäftigten)

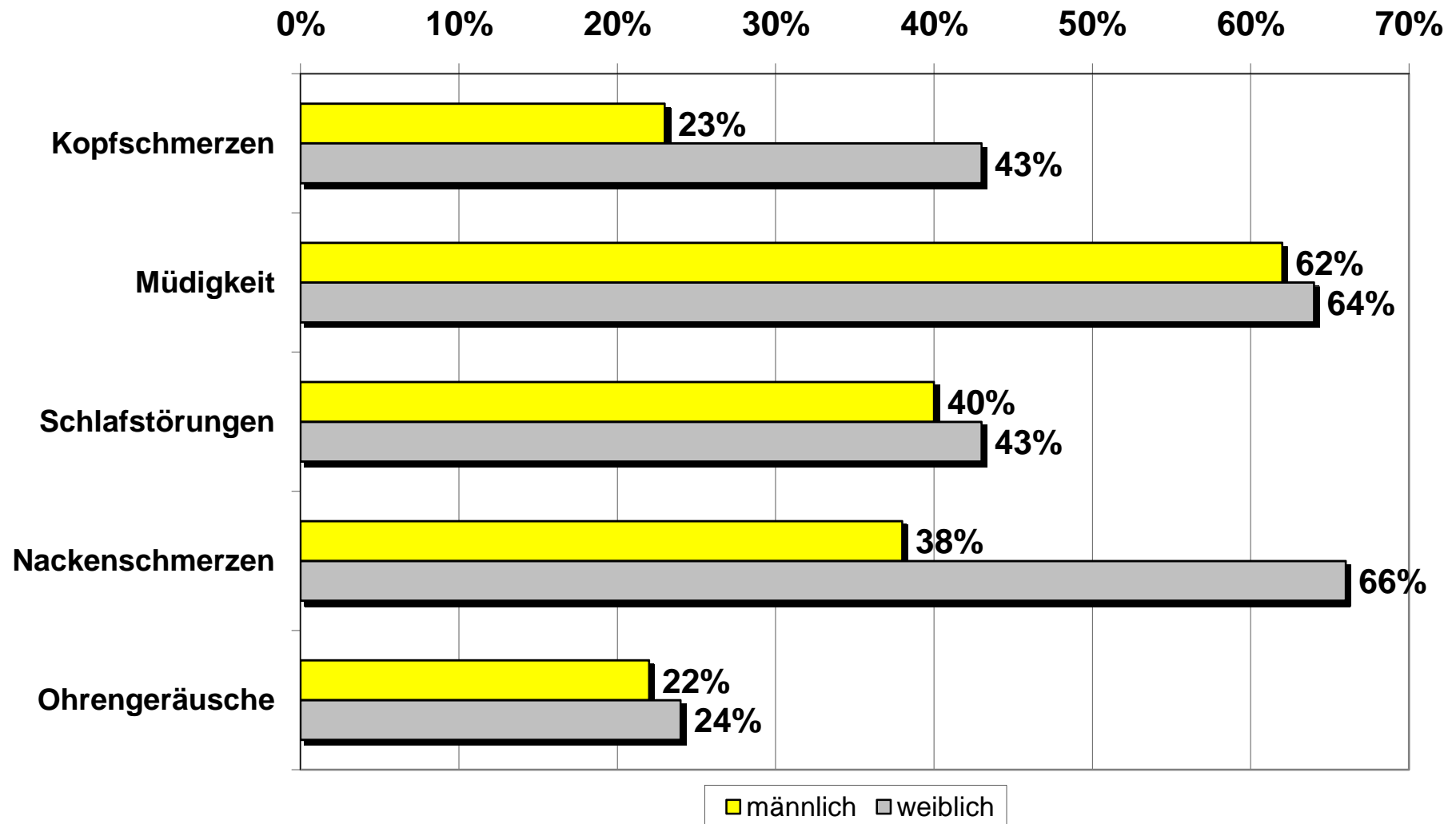
**Verteilung der Geschlechter:
20% weiblich/80% männlich**

Datenbasis umfasst nur Personen mit reiner IT-Tätigkeit

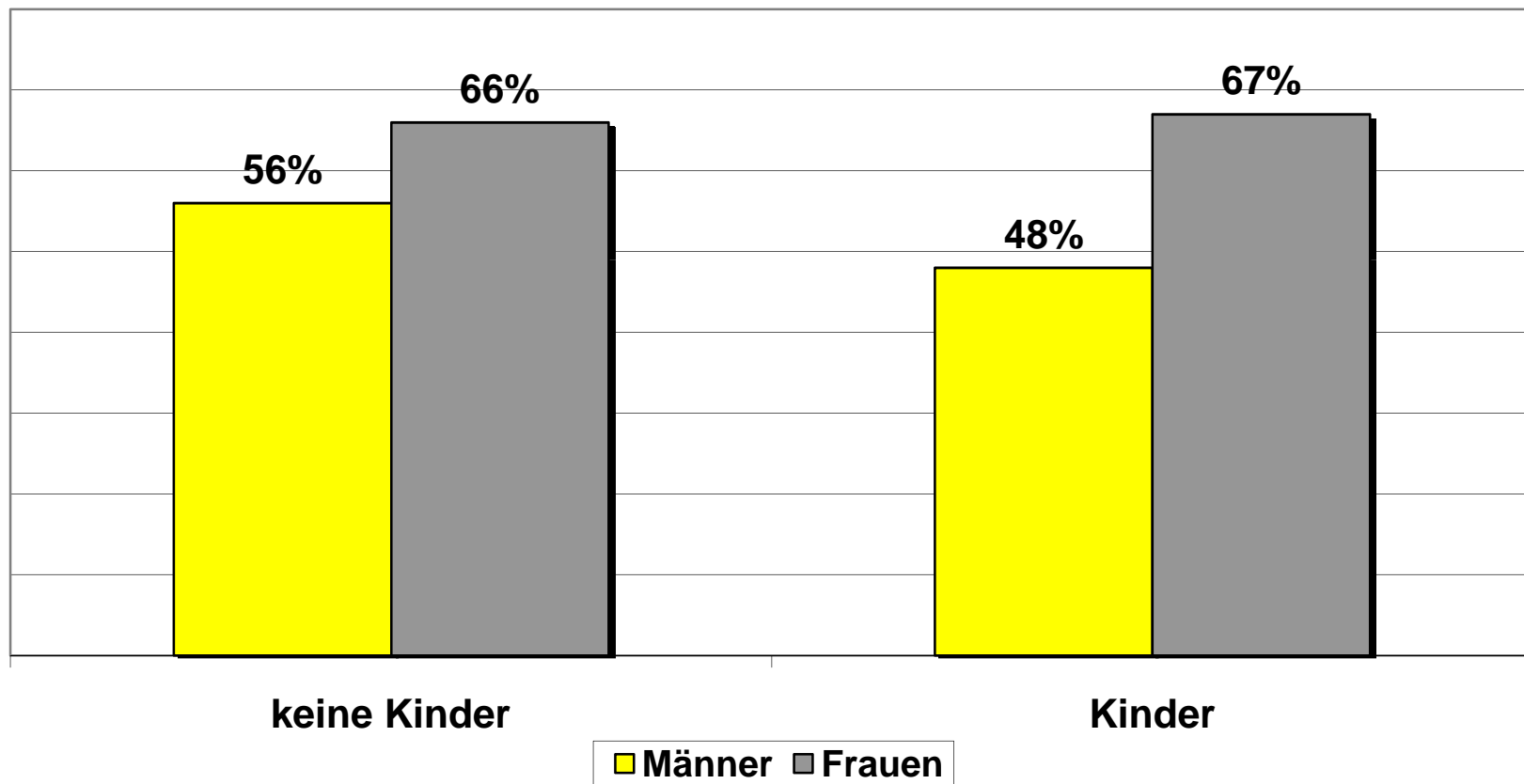
Wer leidet häufiger unter psychischer Erschöpfung/Burnout? (prozentualer Anteil von Personen, die hoch erschöpft sind)



Unterscheiden sich männliche und weibliche IT-Fachkräfte im Erleben stressassoziierter Erkrankungen? Angaben in Prozent



Welche Rolle spielt der familiäre Hintergrund bei der Entstehung von psychischer Erschöpfung/Burnout (Doppelbelastung)? Anteil hoch Erschöpfter in Prozent



Welche Rolle spielt die Arbeitstätigkeit bei der Entstehung von Erschöpfung?

