

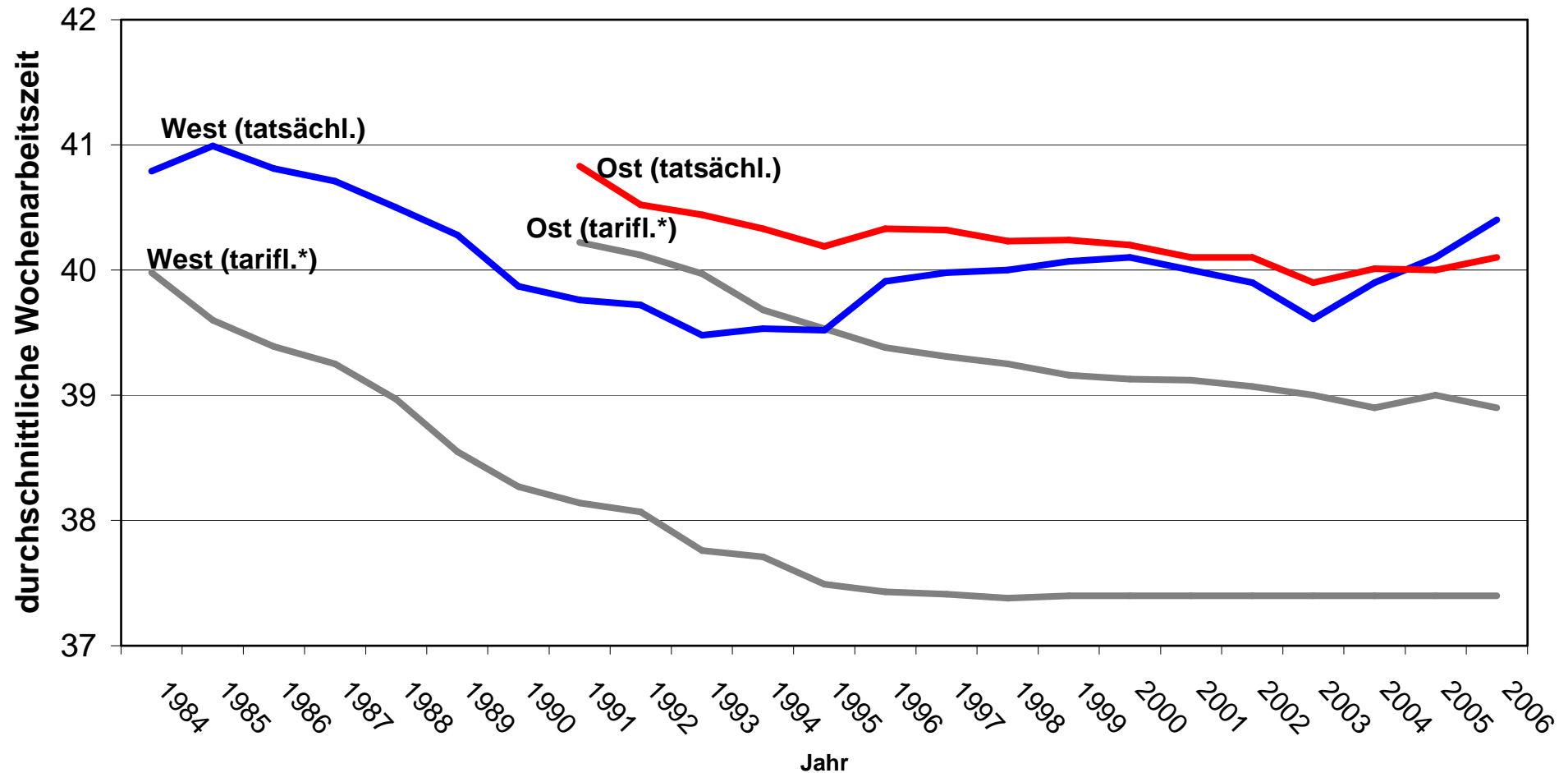
# Arbeitszeitpolitik in der Krise

Arbeitstagung „Arbeitszeit im Dialog zwischen  
Forschung und Praxis“

29. Januar 2009 Universität Duisburg-Essen

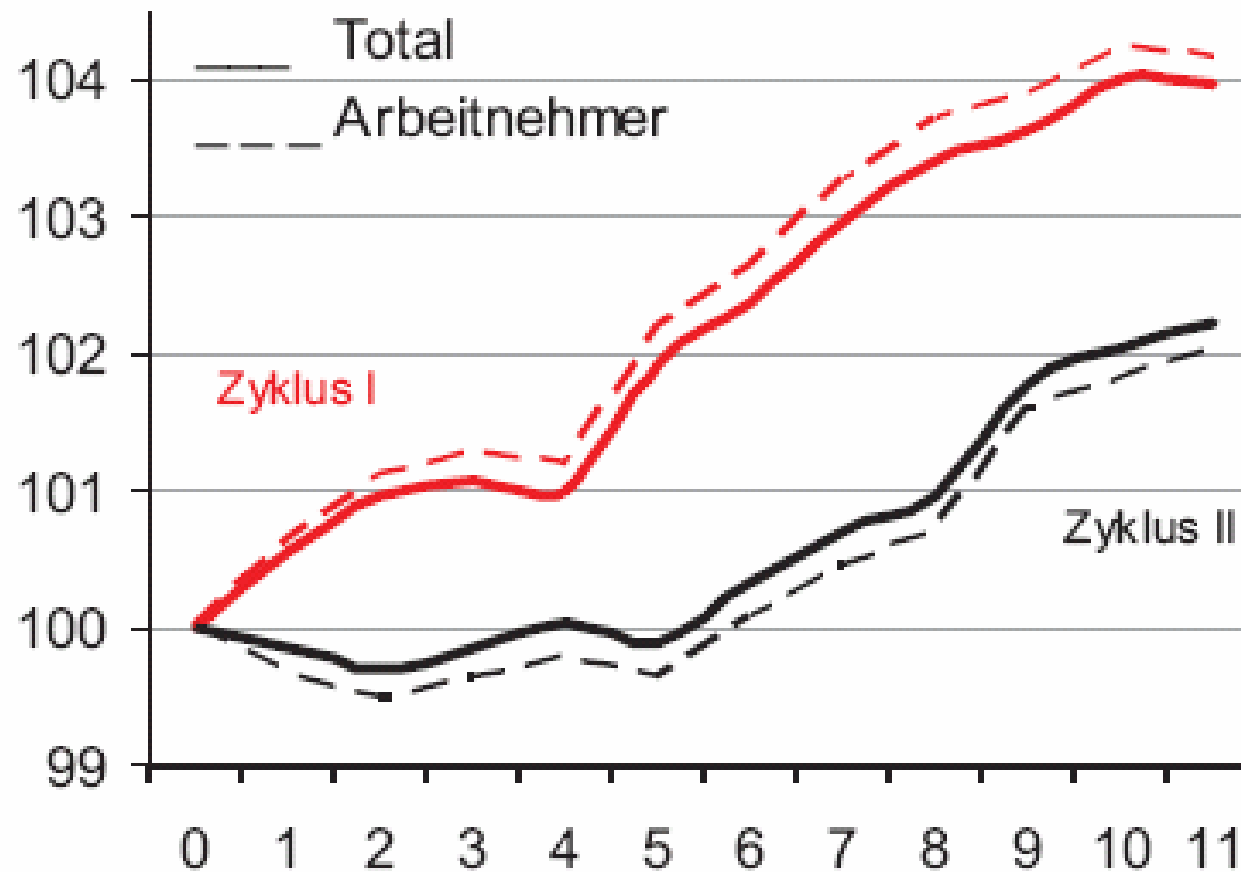
Steffen Lehndorff, IAQ /Universität Duisburg-Essen  
Hartmut Seifert, WSI in der Hans-Böckler-Stiftung

## Arbeitszeiten in Deutschland im Zeitverlauf (Vollzeit)



\* Stunden pro Woche, Durchschnitt aller tariflich erfassten Arbeitnehmer/innen  
Quelle: Mikrozensus / Eigene Berechnungen IAQ; WSI-Tarifarchiv

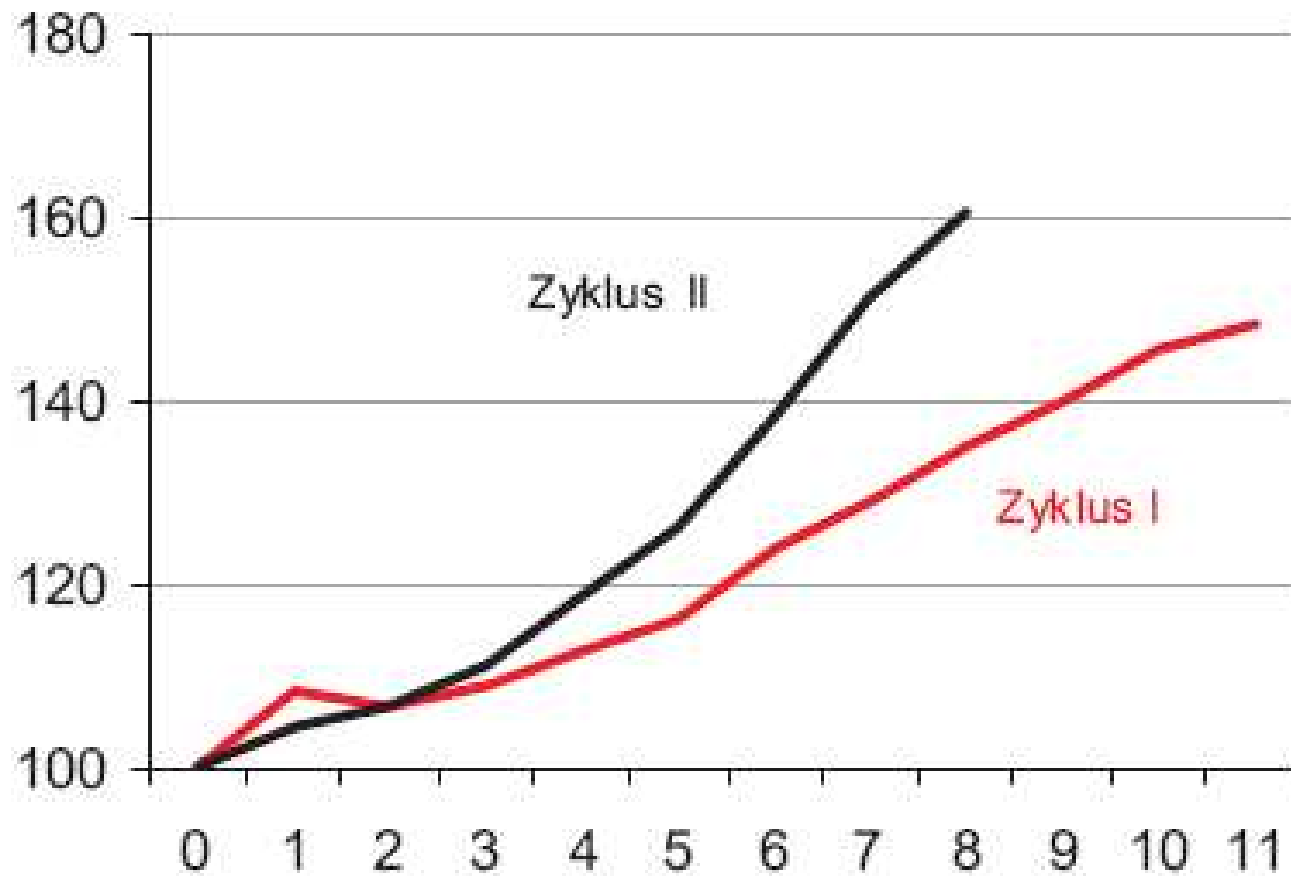
## Zyklenvergleich (1): Beschäftigte



Zyklus I: 2. Quartal 1998 - 1. Quartal 2001  
Zyklus II: 4. Quartal 2004 - 3. Quartal 2007

Quelle: IMK

## Zyklenvergleich (2): Leiharbeiter/innen



Zyklus I: 2. Quartal 1998 - 1. Quartal 2001  
Zyklus II: 4. Quartal 2004 - 3. Quartal 2007

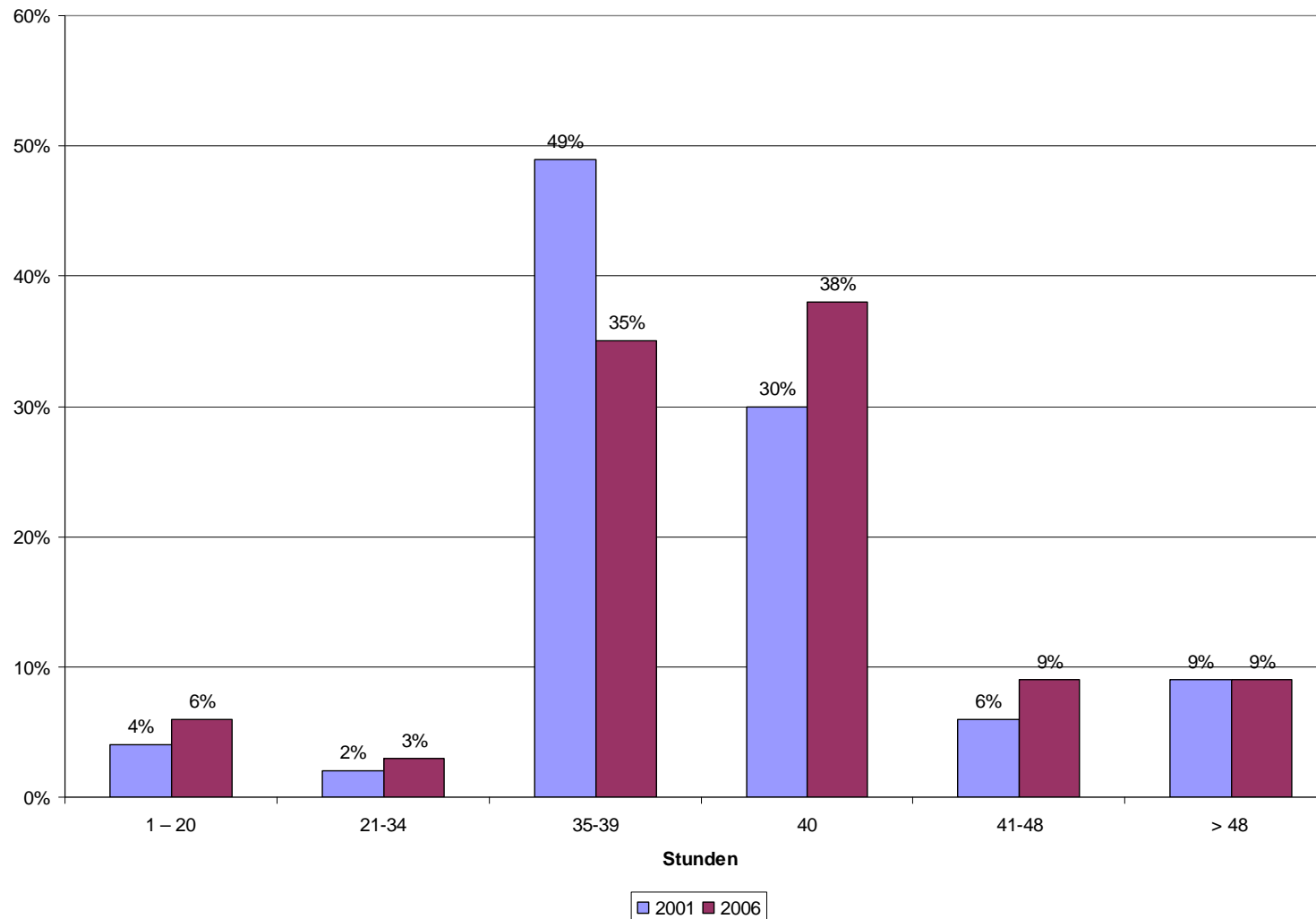
Quelle: IMK

## Tatsächliche Arbeitszeiten von Vollzeitbeschäftigten im Zeitverlauf (Branchenvergleich)

	2001	2003	2006	Δ 03-06
Verarb. Gewerbe	39,1	38,8	39,6	+0,6
Bau	40,2	40,0	40,6	+0,4
Einzelhandel	39,9	39,6	40,2	+0,6
M&E	38,6	38,3	39,2	+0,9
<b><i>M&amp;E West</i></b>	<b><i>38,4</i></b>	<b><i>38,1</i></b>	<b><i>39,1</i></b>	<b><i>+1,0</i></b>
ÖD	39,6	39,5	40,1	+0,6
<b><i>ÖD West</i></b>	<b><i>39,5</i></b>	<b><i>39,4</i></b>	<b><i>40,3</i></b>	<b><i>+0,9</i></b>

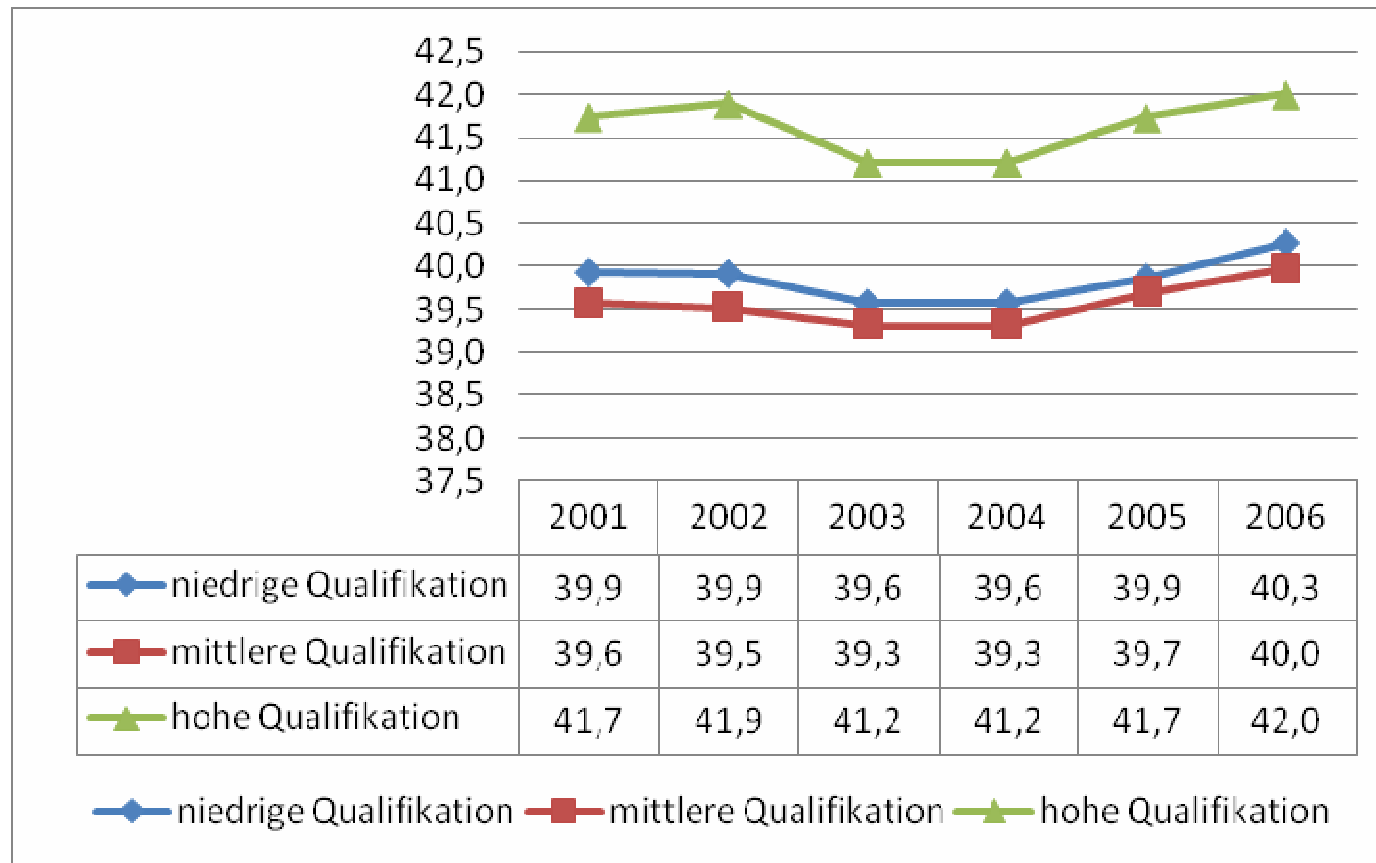
Quelle: Mikrozensus / Eigene Berechnungen IAQ

## Verteilung der effektiven Arbeitszeiten, Männer, abhängig Beschäftigte, Westdeutschland (16-64 Jahre)

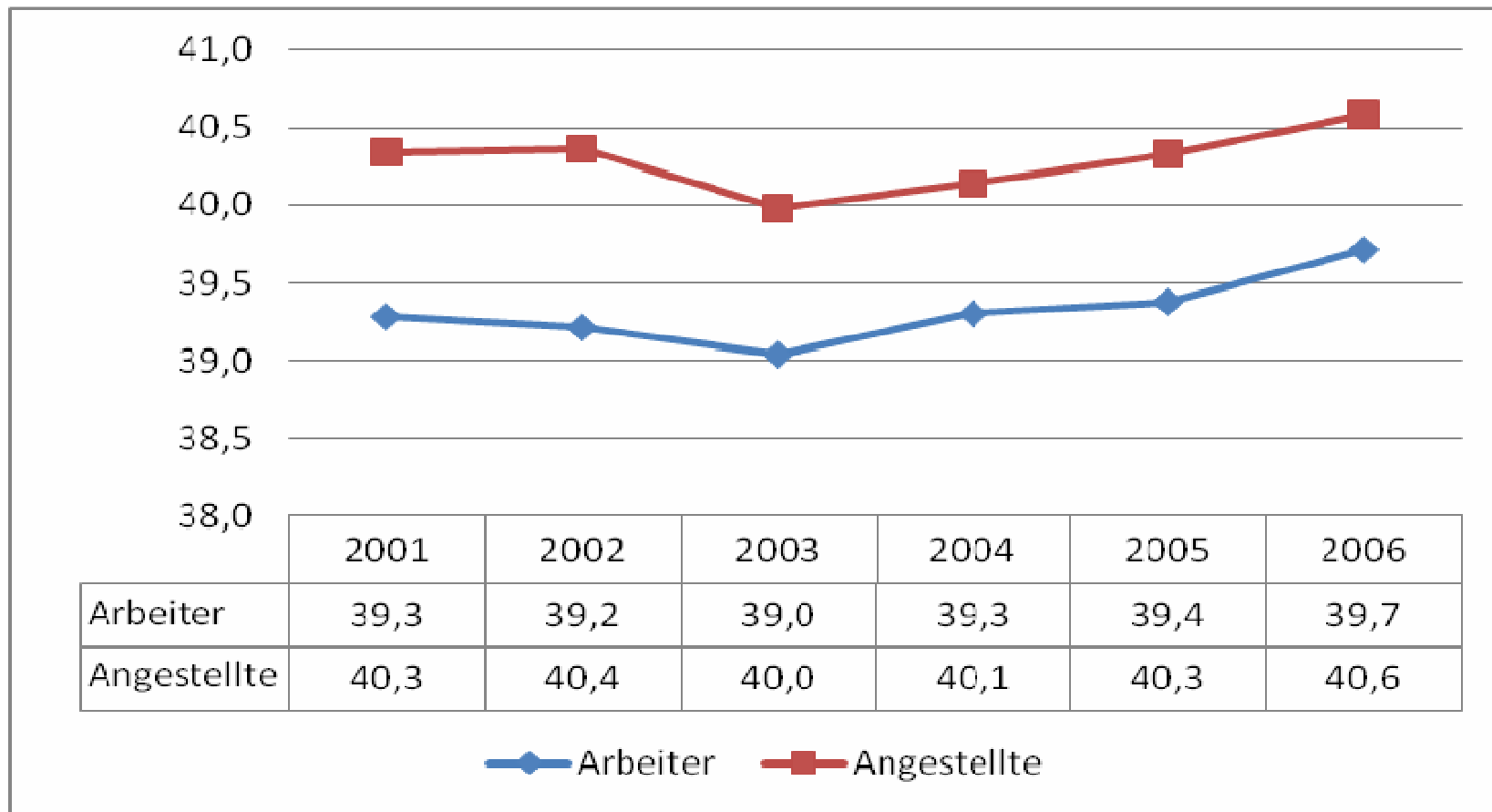


Quelle: Mikrozensus / Eigene Berechnungen IAQ

## Arbeitszeiten nach Qualifikation, Vollzeitbeschäftigte, Gesamtdeutschland



## Arbeitszeiten nach Status, Vollzeitbeschäftigte, Gesamtdeutschland



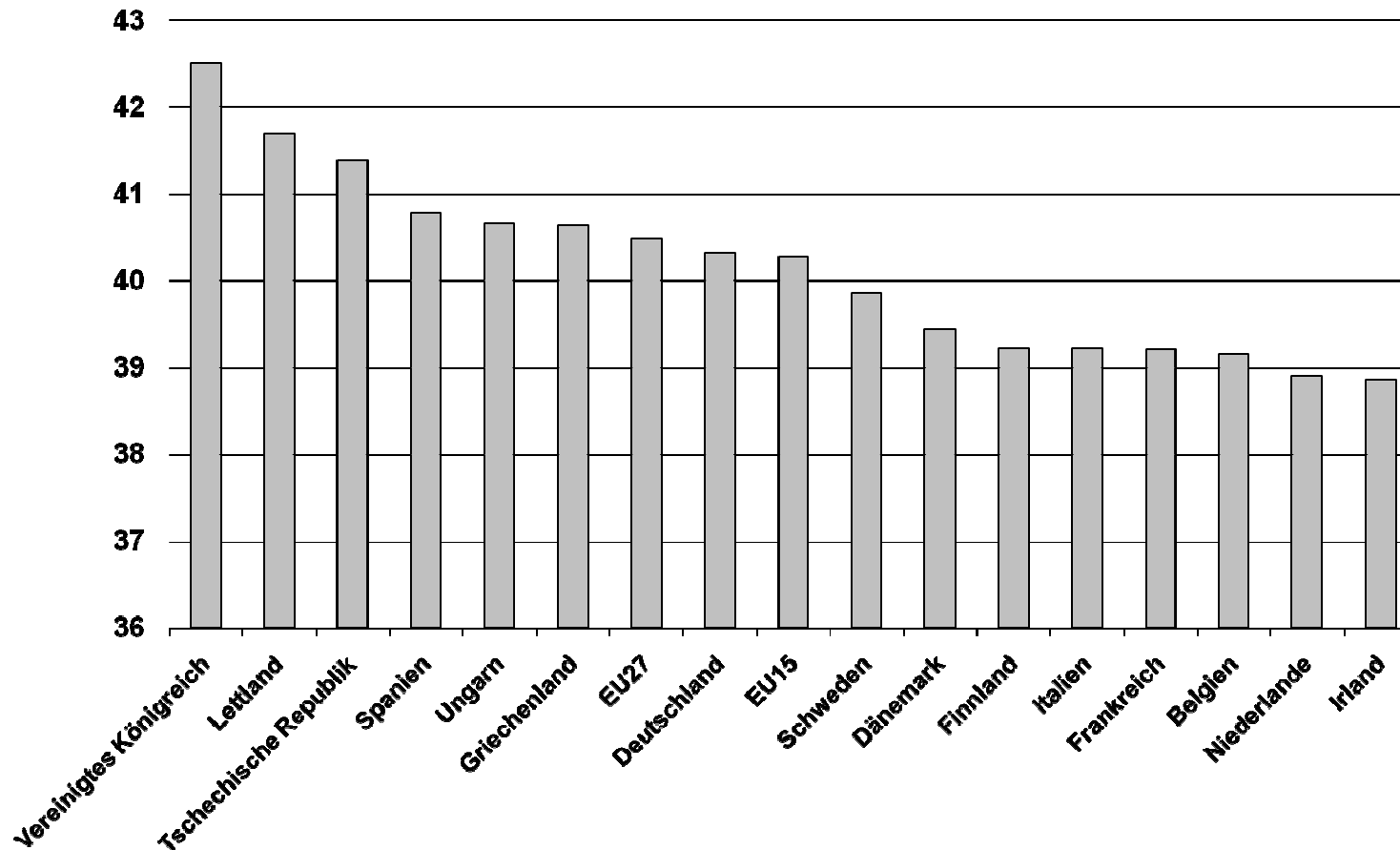
Quelle: Mikrozensus / Eigene Berechnungen IAQ



## Arbeitszeiten von Vollzeitbeschäftigten im EU-Vergleich im Zeitverlauf

	2007	$\Delta$ 2007-2003	$\Delta$ 2007-2000
NL	38,9	+0,1	-0,1
FR	39,2	+0,5	+0,3
SE	39,9	+0,2	-0,1
EU15 <small>(ohne AT)</small>	40,3	+0,3	$\pm 0,0$
<b>DE</b>	<b>40,3</b>	<b>+0,7</b>	<b>+0,2</b>
ES	40,8	+0,4	+0,2
PL	41,3	-0,2	k.A.
CZ	41,4	-0,1	-1,9
UK	42,5	-0,5	-1,0

## Arbeitszeiten Vollzeiterwerbstätige in ausgewählten europäischen Ländern, 2007



Anm.: EU-15 und EU-27 ohne Österreich (mangels für einen Querschnittsvergleich geeigneter Daten)

Quelle: ELFS / Eigene Berechnungen IAQ