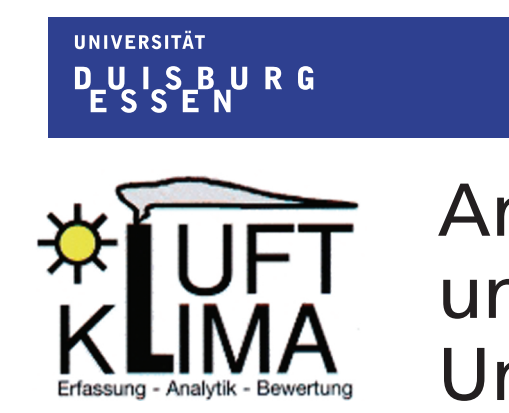


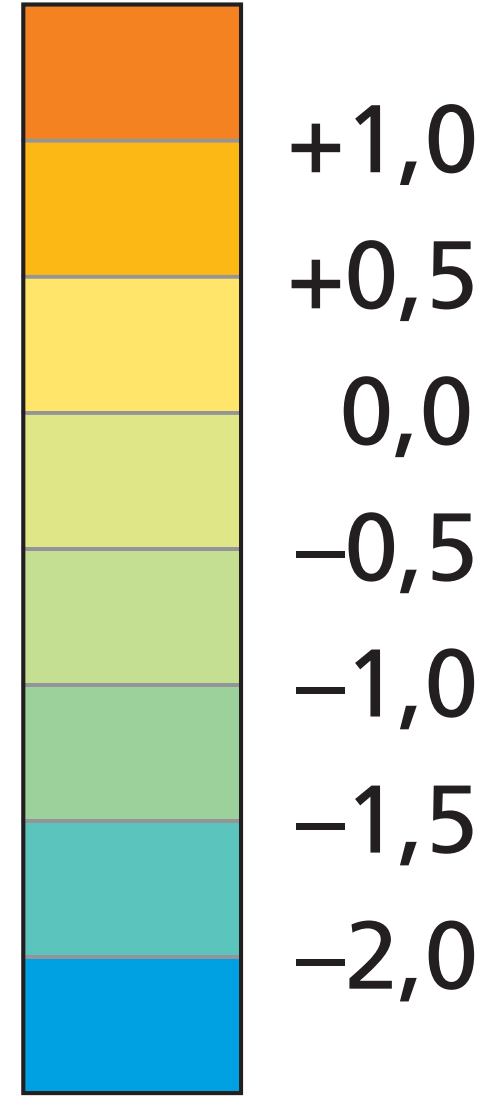
# Stadtgebiet von Essen: Isanomalien der Lufttemperatur in 2 m ü. Gr.

Zusammenfassende Darstellung der Temperaturmessfahrten vom 21.4.2009 (Norden), 25.5.2009 (Südwesten), 24.6.2009 (Südosten), 8.9.2009 (Südosten)

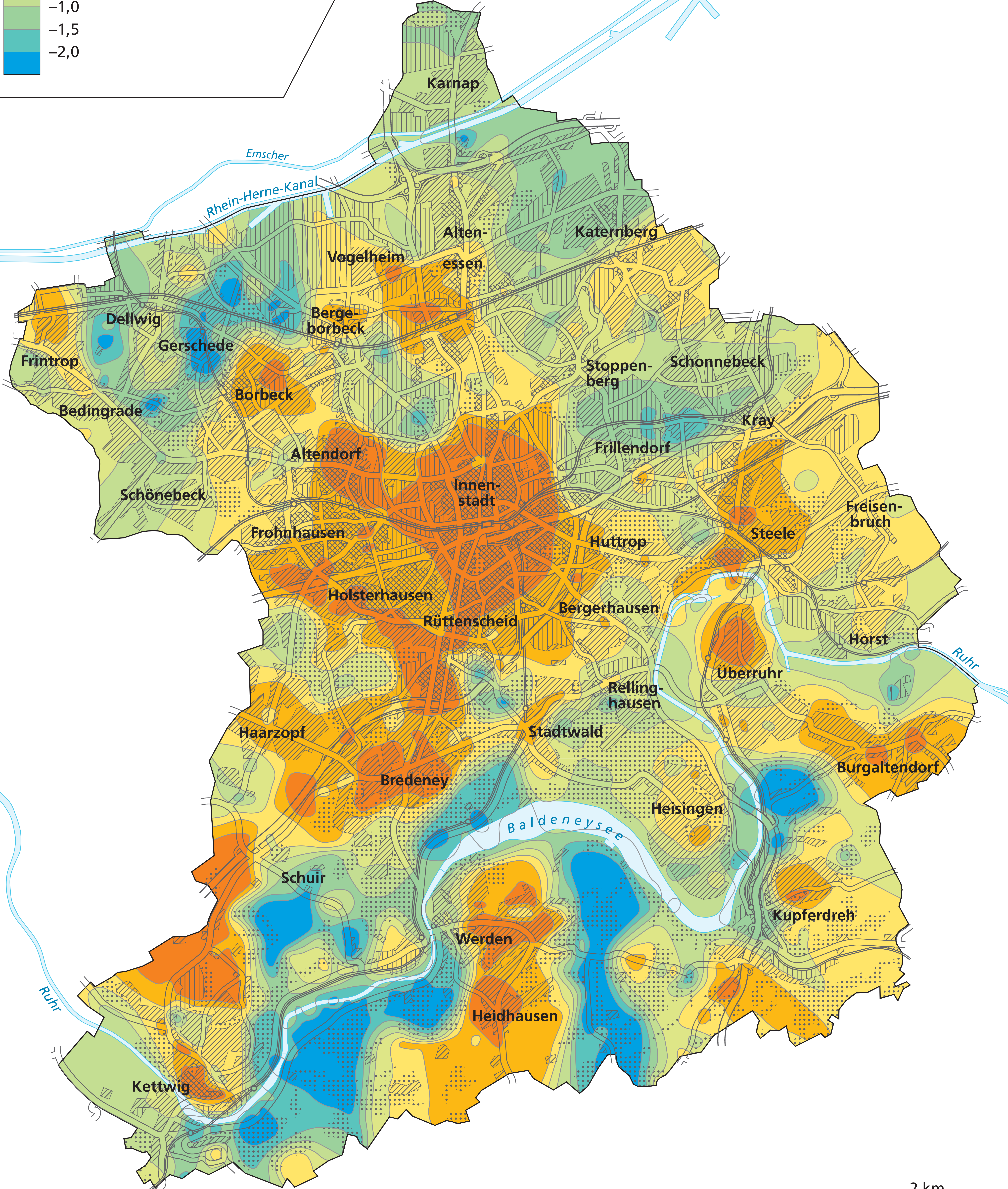


Angewandte Klimatologie und Landschaftsökologie  
Universität Duisburg-Essen

## Isanomalien (in K)



- Enge Bebauung
- Bebauung
- Industriefläche
- Wald, Park



2 km